

Park & Hike ab Speyerbrunn

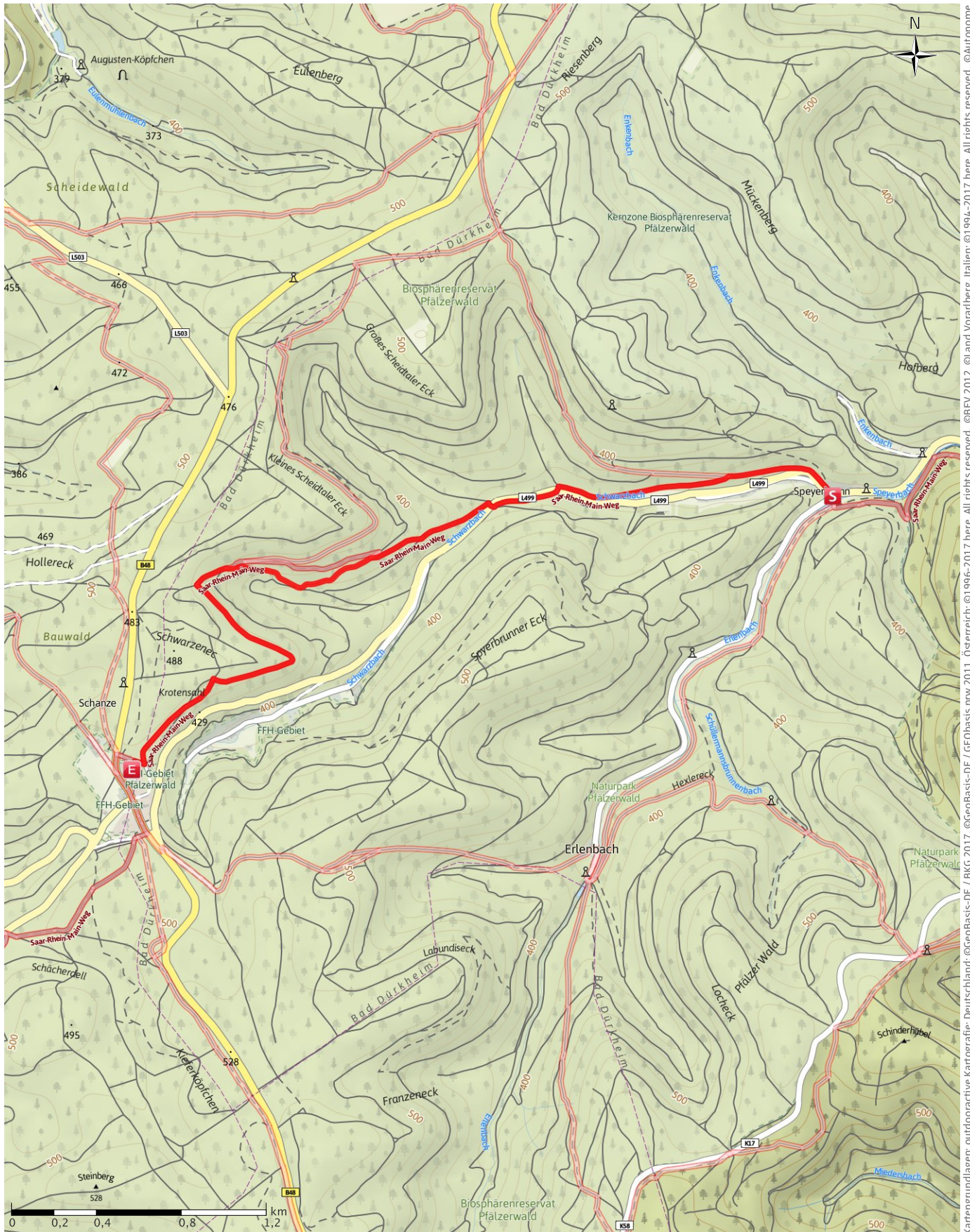
← 4,9 km

🕒 1:32 Std.

📏 176 m

📏 15 m

Schwierigkeit -

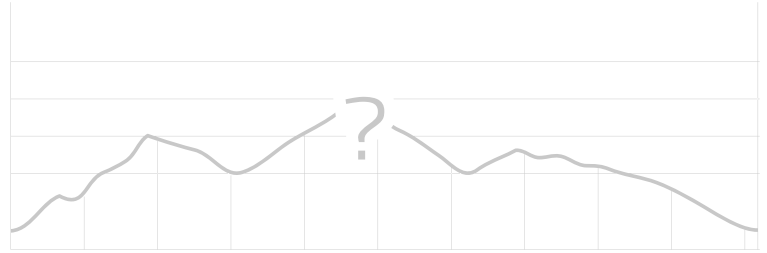


Kartengrundlagen: outdooractive Kartografie; Deutschland: ©GeoBasis-DE / BKG 2017, ©GeoBasis-DE / GEObasis.nrw 2011, Österreich: ©1996-2017 here. All rights reserved., ©Autonome Provinz Bozen – Südtirol – Abteilung Natur, Landschaft und Raumentwicklung, Schweiz: Geodata @swisstopo

Park & Hike ab Speyerbrunn

Höhenprofil

Asphalt	0,1 km
Schotterweg	0,5 km
Weg	3,7 km
Pfad	0,6 km
Unbekannt	0 km
Straße	0 km



Tourdaten

Wanderung

Strecke	↔	4,9 km
Dauer	🕒	1:32 Std.
Aufstieg	⬆️	176 m
Abstieg	⬇️	15 m

Schwierigkeit -

Kondition ●●●●●

Technik ●●●●●

Höhenlage
470 m
294 m

Beste Jahreszeit

JAN | FEB | MÄR
 APR | MAI | JUN
 JUL | AUG | SEP
 OKT | NOV | DEZ

Bewertungen

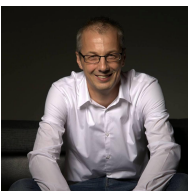
Autoren

Erlebnis ●●●●●

Landschaft ●●●●●

Community

Weitere Tourdaten



Stephan Marx
 Aktualisierung: 16.03.2017

Wanderung zum Natursportopening über den Pfälzer Jakobsweg (Markierung gelbes kreuz) nach Johanniskreuz

Tour zum Mitnehmen für iPhone und Android



QR-Code scannen und diese Tour offline speichern, mit Freunden teilen und mehr ...

Webseite
<http://out.ac/aJgBZ>