

Park & Hike ab Hirschsprung

← 4,7 km

🕒 1:14 Std.

⬆️ 49 m

⬆️ 28 m

Schwierigkeit -



Kartengrundlagen: outdooractive Kartografie; Deutschland: ©GeoBasis-DE / BKG 2017, ©GeoBasis-DE / GeoBasis.mvw 2011, Österreich: ©1994-2017 here. All rights reserved., ©Autonome Provinz Bozen – Südtirol – Abteilung Natur, Landschaft und Raumentwicklung, Schweiz: Geodata ©swisstopo

Park & Hike ab Hirschsprung

Höhenprofil

Schotterweg	0,1 km
Weg	2,7 km
Pfad	1,9 km
Unbekannt	0 km
Straße	0 km



Tourdaten

Wanderung

Strecke	↔	4,7 km
Dauer	🕒	1:14 Std.
Aufstieg	⬆️	49 m
Abstieg	⬇️	28 m

Schwierigkeit -

Kondition ●●●●●

Technik ●●●●●

Höhenlage

Beste Jahreszeit

JAN | FEB | MÄR
 APR | MAI | JUN
 JUL | AUG | SEP
 OKT | NOV | DEZ

Bewertungen

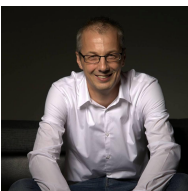
Autoren

Erlebnis ●●●●●

Landschaft ●●●●●

Community

Weitere Tourdaten



Stephan Marx
 Aktualisierung: 16.03.2017

Wanderung zum Natursportopening am Wanderparkplatz Hirschsprung an der L503 in der Nähe vom Antonihof.

Tour zum Mitnehmen für iPhone und Android



QR-Code scannen und diese Tour offline speichern, mit Freunden teilen und mehr ...

Webseite
<http://out.ac/ajfsk>